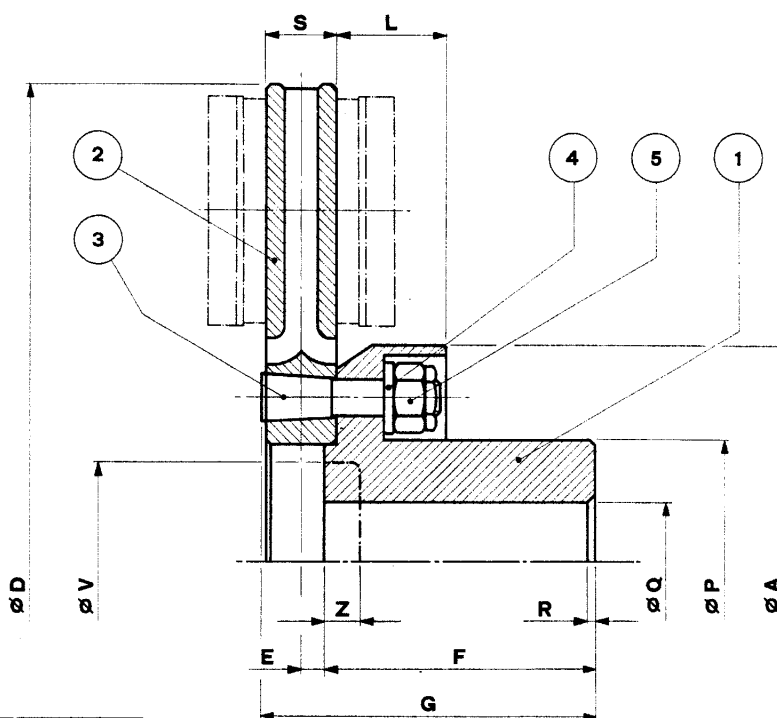


DISCHI FRENO CON MOZZO RIPORTATO MRA - MRP



| Diametro del foro Q | R x 45° |
|---------------------|---------|
| fino 30 | 1,4 |
| oltre 30 fino 40 | 1,8 |
| oltre 40 fino 50 | 2,5 |
| oltre 50 fino 60 | 3 |
| oltre 60 fino 80 | 4 |
| oltre 80 fino 100 | 5 |
| oltre 100 fino 120 | 6 |
| oltre 120 | 7 |

| Part. | Denominazione | Sigla |
|-------|-------------------------|-----------|
| 1 | Mozzo | SLR |
| 2 | Disco freno asportabile | DRA DRP |
| 3 | Colonnina | RD1 |
| 4 | Rosetta | RD5 |
| 5 | Dado con bloccante | RD6 |

| Grandezza del disco freno | | D ⁽¹⁾ | M _{tr} rigido (daN·m) | Velocità max. di rotazione (giri/min) | Colonnine | | A | E | F | G | L | P | Q max | S | V | Z | I (kg·m ²) | | Massa (kg) | |
|---------------------------|----------|------------------|--------------------------------------|--|-----------|-----|-----|----|-----|-----|----|-----|----------|----|-----|----|---------------------------|------|---------------|------|
| MRA | MRP | | | | MRA | MRP | | | | | | | | | | | MRA | MRP | | |
| MRA. 315 | MRP. 315 | 315 | 115 | 3000 | 8 | 11 | 137 | 10 | 90 | 117 | 37 | 70 | 42 | 30 | 55 | 15 | 0,15 | 0,21 | 16,0 | 20,4 |
| MRA. 355 | MRP. 355 | 355 | 145 | 3000 | 8 | 11 | 168 | 10 | 90 | 117 | 37 | 100 | 60 | 30 | 78 | 15 | 0,25 | 0,35 | 21,4 | 27,2 |
| MRA. 400 | MRP. 400 | 400 | 360 | 3000 | 10 | 25 | 182 | 10 | 115 | 142 | 46 | 102 | 60 | 30 | 83 | 15 | 0,43 | 0,57 | 30,0 | 36,2 |
| MRA. 450 | MRP. 450 | 450 | 390 | 3000 | 10 | 25 | 192 | 10 | 115 | 142 | 46 | 112 | 70 | 30 | 88 | 20 | 0,68 | 0,90 | 36,5 | 44,4 |
| MRA. 500 | MRP. 500 | 500 | 615 | 3000 | 12 | 25 | 242 | 10 | 120 | 147 | 46 | 158 | 100 | 30 | 114 | 20 | 1,11 | 1,41 | 52,3 | 61,1 |
| MRA. 560 | MRP. 560 | 560 | 1220 | 2900 | 10 | 78 | 295 | 8 | 170 | 195 | 60 | 160 | 100 | 30 | 124 | 30 | 1,75 | 2,34 | 73,1 | 86,1 |
| MRA. 630 | MRP. 630 | 630 | 1220 | 2600 | 10 | 78 | 295 | 8 | 170 | 195 | 60 | 160 | 100 | 30 | 124 | 30 | 2,60 | 3,57 | 82,8 | 100 |
| MRA. 710 | MRP. 710 | 710 | 2675 | 2300 | 12 | 115 | 400 | 8 | 245 | 270 | 70 | 215 | 130 | 30 | 160 | 30 | 4,80 | 6,35 | 139 | 159 |
| MRA. 800 | MRP. 800 | 800 | 2675 | 2000 | 12 | 115 | 400 | 8 | 245 | 270 | 70 | 215 | 130 | 30 | 160 | 30 | 6,99 | 9,60 | 154 | 182 |
| MRA. 900 | MRP. 900 | 900 | 3280 | 1800 | 12 | 115 | 475 | 13 | 245 | 281 | 70 | 250 | 150 | 42 | 190 | 30 | 15,3 | 21,0 | 238 | 283 |
| MRA.1000 | MRP.1000 | 1000 | 3280 | 1600 | 12 | 115 | 475 | 13 | 245 | 281 | 70 | 250 | 150 | 42 | 190 | 30 | 21,8 | 31,1 | 267 | 328 |
| MRA.1250 | MRP.1250 | 1250 | 5230 | 1300 | 12 | 155 | 604 | 20 | 330 | 382 | 90 | 330 | 200 | 60 | 240 | 30 | 72,6 | 109 | 581 | 734 |
| MRA.1600 | MRP.1600 | 1600 | 9065 | 1000 | 16 | 155 | 760 | 20 | 410 | 462 | 90 | 415 | 250 | 60 | 300 | 35 | 192 | 291 | 979 | 1245 |

1) I diametri dei dischi con dimensioni indicate in carattere neretto sono da impiegare di preferenza.

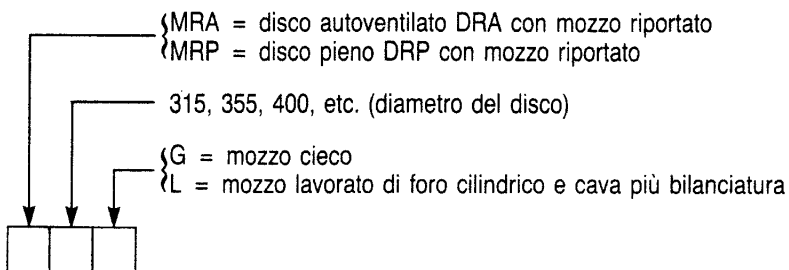
Dischi con mozzo riportato mediante colonnine coniche RD1, tipo MRA autoventilati per servizio intermittente e tipo MRP pieni per servizio di emergenza o saltuario.

Tutti i dischi sono fusi in ghisa sferoidale opportunamente trattata; le superfici di lavoro hanno durezza 220 ÷ 250 Brinell.

Il momento torcente M_{tr} indicato in tabella è il massimo ammissibile ed è subordinato all'impiego di colonnine originali Galvi.

I mozzi sono eseguiti in ghisa meccanica.

Ogni disco può essere fornito nello stato qui sotto indicato:



N.B. Le tolleranze standard appartengono al campo 7 per i fori ed al campo 9 per le cave.